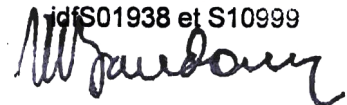


**PC 32**  
**DOCUMENT GRAPHIQUE**  
**PLAN DE DIVISION**

**SEBAIL 78**  
33, avenue du Maine - BP 27  
75755 PARIS CEDEX 15



**Architecte Baudoin sas**  
40, place Augereau  
77610 la Houssaye en Brie  
N° ordre des architectes  
S01938 et S10999



**DEMANDE DE PERMIS DE CONSTRUIRE**

**Zone d'activités ABLIS Nord II**

Lieu dit "Les Faures"

**ABLIS (78 660)**

Département des YVELINES - Région Ile de France

**CONSTRUCTION D'UN ENTREPOT LOGISTIQUE ET DE SES BUREAUX**

**PC 32**

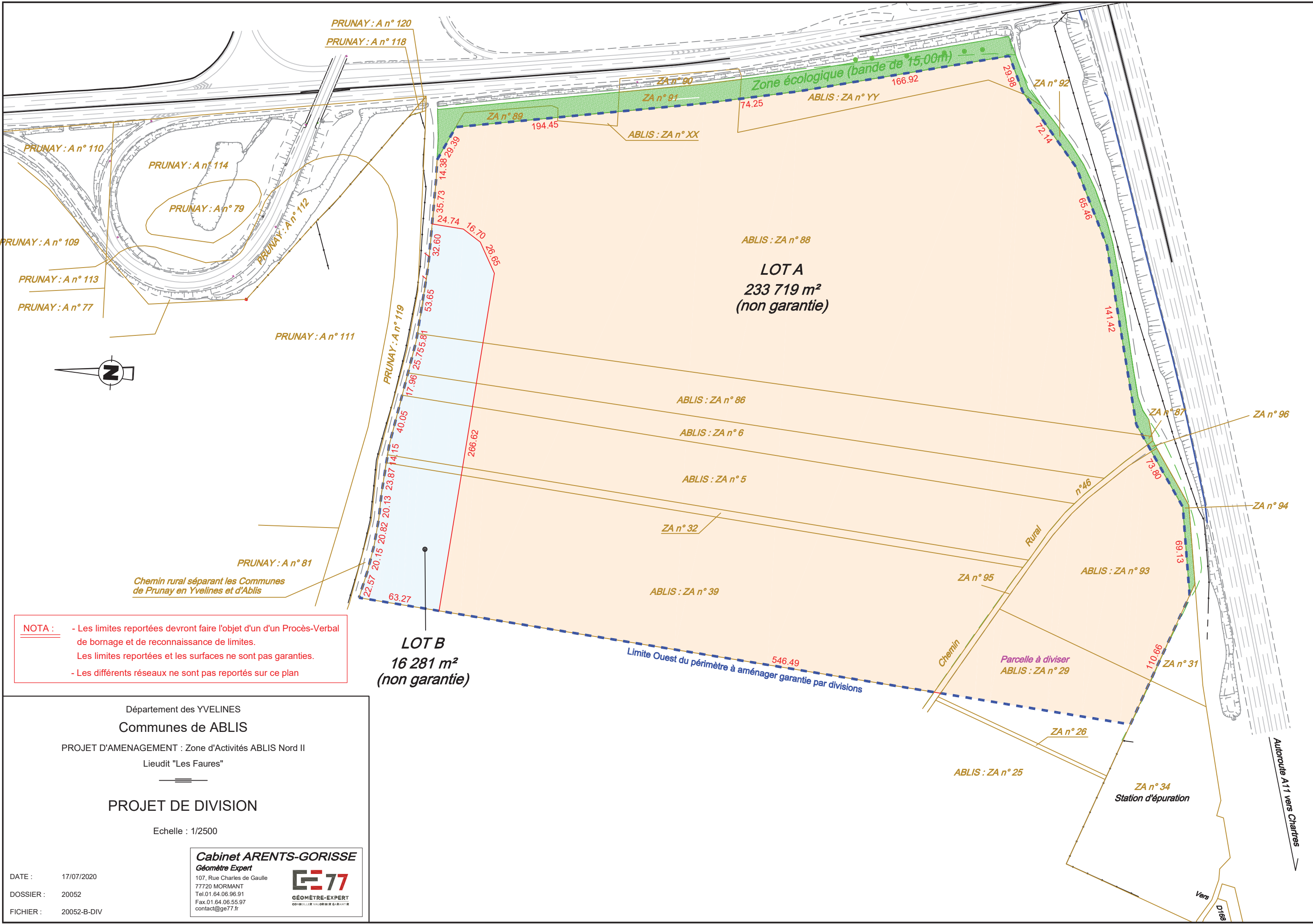
AOUT - 2020

**ARCHITECTE :**

BAUDOIN SAS  
40 place du Maréchal Augereau  
77 610 LA HOUSSAYE EN BRIE  
TEL: 06.16.90.50.29

**PROMOTEUR :**

SEBAIL 78  
33 avenue du Maine - BP 27  
75 755 PARIS CEDEX 15  
TEL: 01.45.38.31.01 - E MAIL: contact@codicil.fr



**LOTA**  
 233 719 m<sup>2</sup>  
 (non garantie)

**LOT B**  
 16 281 m<sup>2</sup>  
 (non garantie)

*Chemin rural séparant les Communes de Prunay en Yvelines et d'Ablis*

*Limite Ouest du périmètre à aménager garantie par divisions*

*Parcelle à diviser ABLIS : ZA n° 29*

*Station d'épuration*

*Autoroute A11 vers Chartres*

**NOTA :**

- Les limites reportées devront faire l'objet d'un Procès-Verbal de bornage et de reconnaissance de limites.
- Les limites reportées et les surfaces ne sont pas garanties.
- Les différents réseaux ne sont pas reportés sur ce plan

Département des YVELINES  
 Communes de ABLIS  
 PROJET D'AMENAGEMENT : Zone d'Activités ABLIS Nord II  
 Lieudit "Les Faures"

**PROJET DE DIVISION**

Echelle : 1/2500

**Cabinet ARENTS-GORISSE**  
 Géomètre Expert  
 107, Rue Charles de Gaulle  
 77720 MORMANT  
 Tel.01.64.06.96.91  
 Fax.01.64.06.55.97  
 contact@ge77.fr



DATE : 17/07/2020  
 DOSSIER : 20052  
 FICHIER : 20052-B-DIV

## Tableau de mise à jour des références cadastrales du périmètre à aménager

Parcelles	Contenance	Superficie arpentée (*)	Superficie dans le lot A(*)	Superficie dans le lot B(*)	Observation
ZA n° 5	2 ha 51 a 00 ca	25 105 m <sup>2</sup>	22 350 m <sup>2</sup>	2 755 m <sup>2</sup>	-
ZA n° 6	1 ha 09 a 00 ca	11 058 m <sup>2</sup>	10 065 m <sup>2</sup>	993 m <sup>2</sup>	-
ZA n° 29 partie	78 a 77 ca	7 877 m <sup>2</sup>	7 877 m <sup>2</sup>	-	Parcelle à diviser
ZA n° 32	30 a 08 ca	3 196 m <sup>2</sup>	2 818 m <sup>2</sup>	378 m <sup>2</sup>	-
ZA n° 39	5 ha 11 a 05 ca	51 105 m <sup>2</sup>	44 746 m <sup>2</sup>	6 359 m <sup>2</sup>	-
ZA n° 86	1 ha 95 a 65 ca	19 490 m <sup>2</sup>	17 823 m <sup>2</sup>	1 667 m <sup>2</sup>	-
ZA n° 88	10 ha 91 a 75 ca	111 214 m <sup>2</sup>	107 085 m <sup>2</sup>	4 129 m <sup>2</sup>	-
ZA n° 93	1 ha 46 a 60 ca	15 097 m <sup>2</sup>	15 097 m <sup>2</sup>	-	-
ZA n° 95	11 a 10 ca	1 110 m <sup>2</sup>	1 110 m <sup>2</sup>	-	-
ZA n° XX	3 a 26 ca	326 m <sup>2</sup>	326 m <sup>2</sup>	-	En attente de déclassement
ZA n° YY	44 a 22 ca	4 422 m <sup>2</sup>	4 422 m <sup>2</sup>	-	En attente de déclassement
Total	24 ha 72 a 48 ca	250 000 m <sup>2</sup>	233 719 m <sup>2</sup>	16 281 m <sup>2</sup>	En attente de déclassement

(\*) "Superficie arpentée" mesurée dans les limites apparentes de propriété, la superficie indiquée n'est pas garantie par PV de bornage et de reconnaissance de limites

(\*) "Superficie indicative" pouvant être modifiée lors de la réalisation du document modificatif du cadastre.

DATE : 17/07/2020  
DOSSIER : 20052  
FICHIER : 20052-B-DIV

**Cabinet ARENTS-GORISSE**  
Géomètre Expert  
107, Rue Charles de Gaulle  
77720 MORMANT  
Tel. 01.64.06.96.91  
Fax. 01.64.06.55.97  
contact@ge77.fr

